



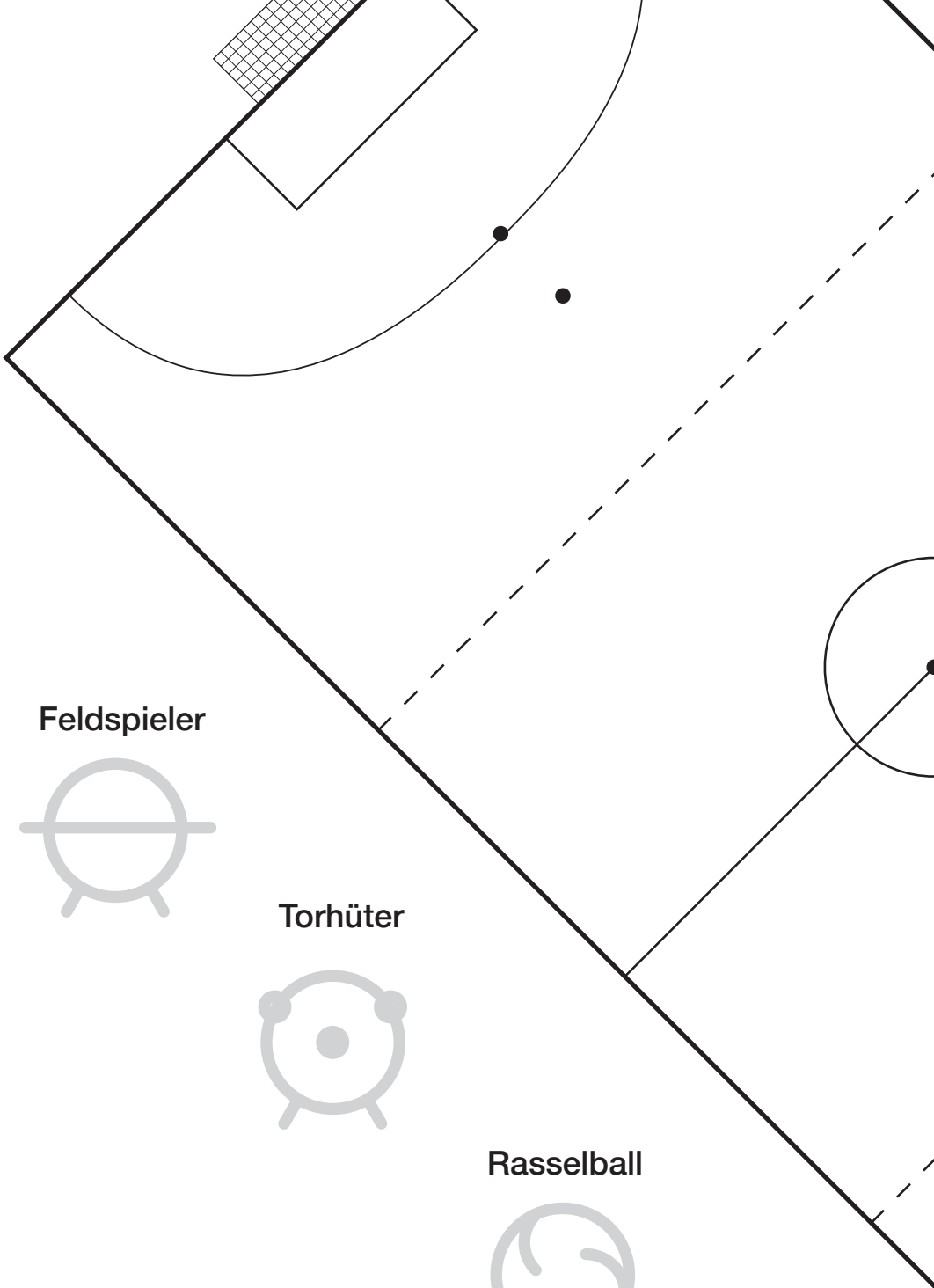
Blindenfußball

Training / Spiel

Aufzeichnungshilfe



DKB
Das kann Bank



Feldspieler



Torhüter



Rasselball



Laufweg



Schussweg/Passweg

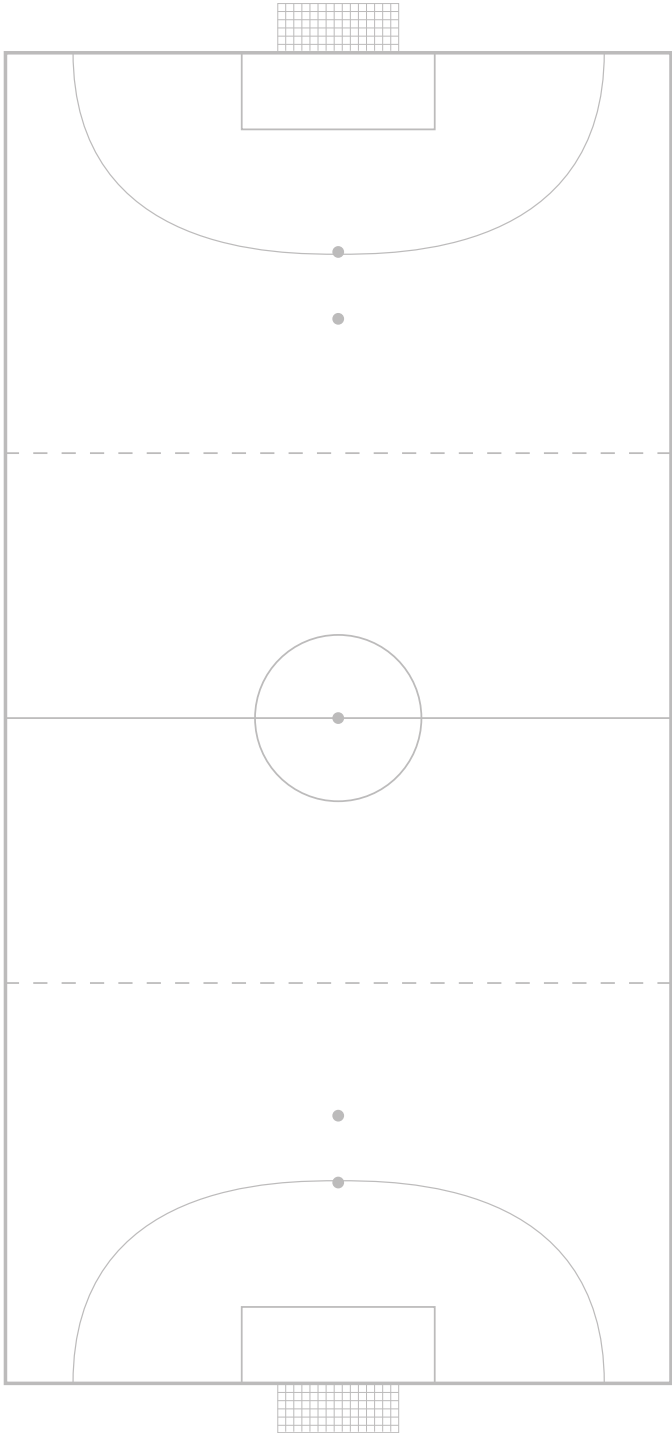


Dribbelweg



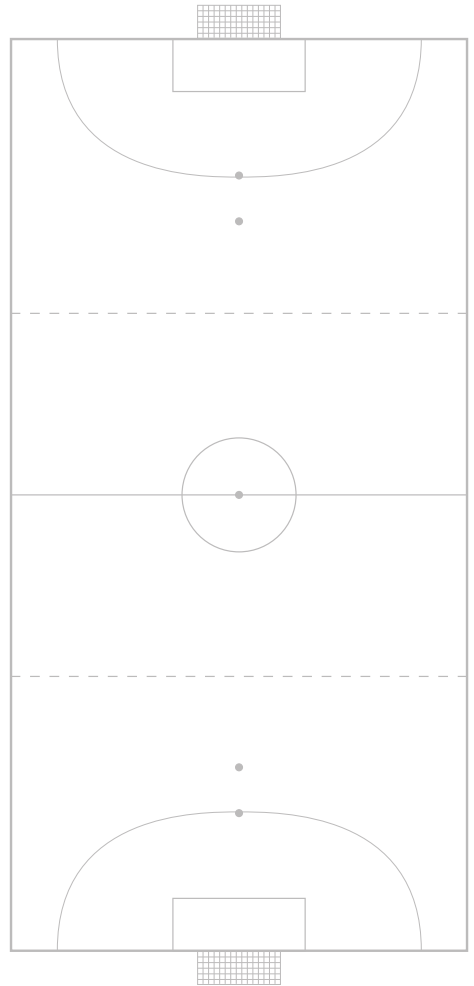
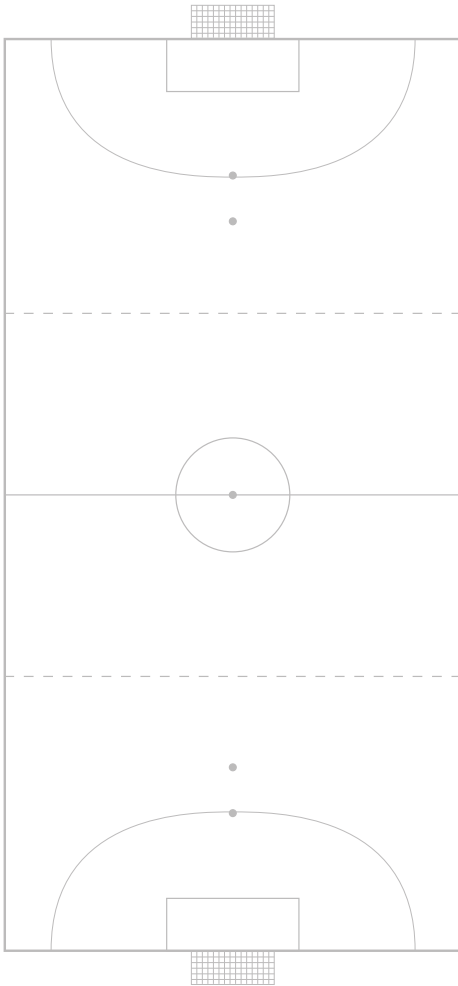
Guide
Trainer
Assistent

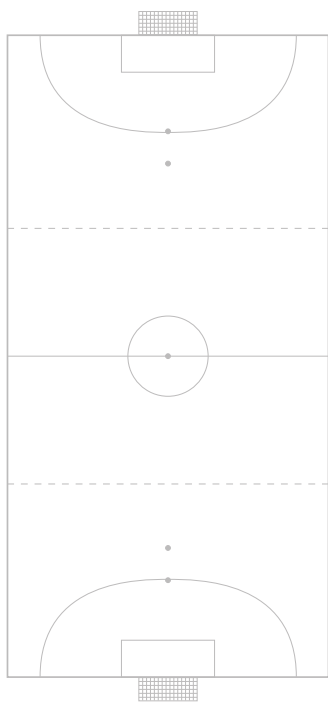
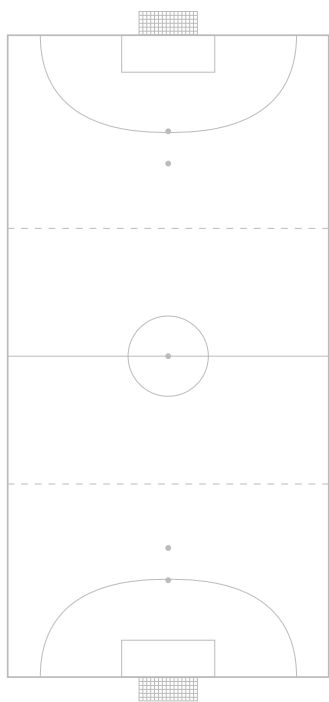
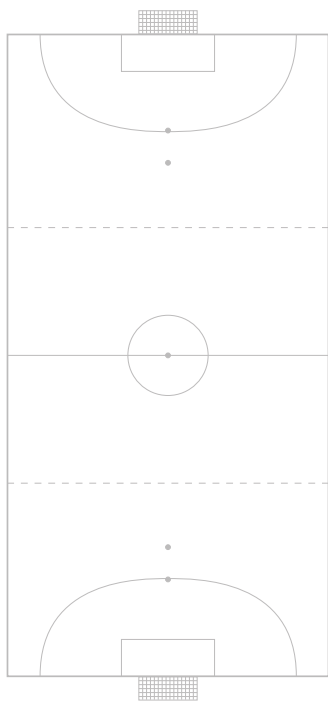
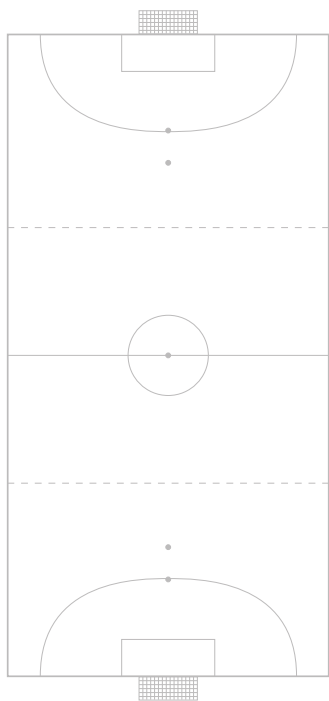


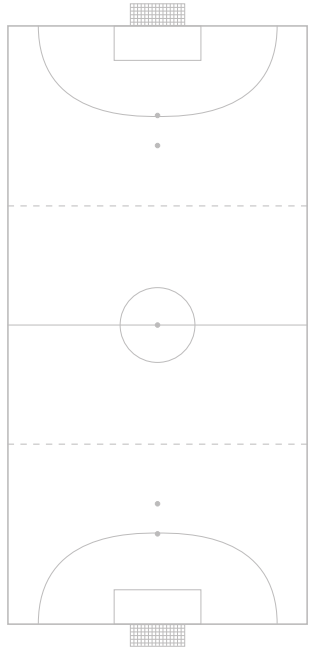
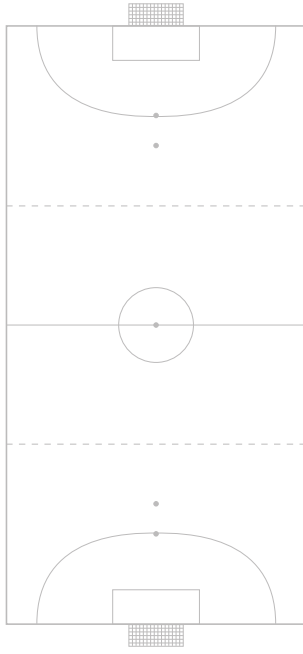
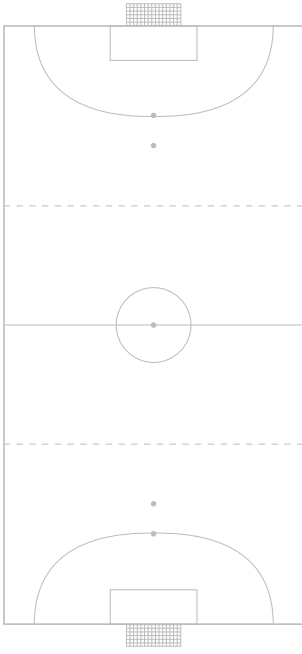
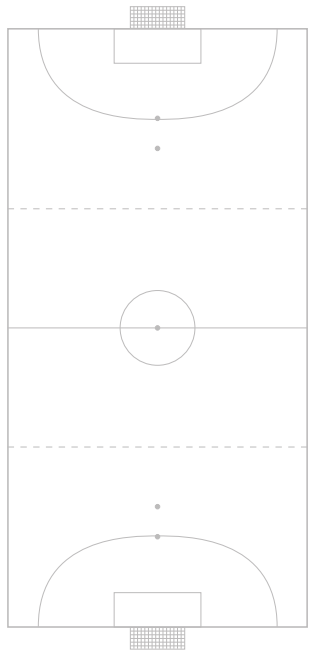
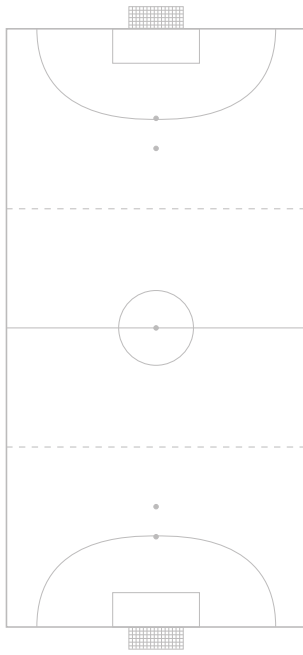
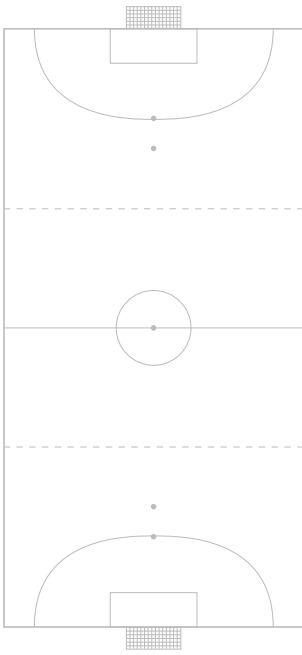


A large rectangular area with a light gray background and horizontal white lines, resembling a sheet of lined paper for writing.

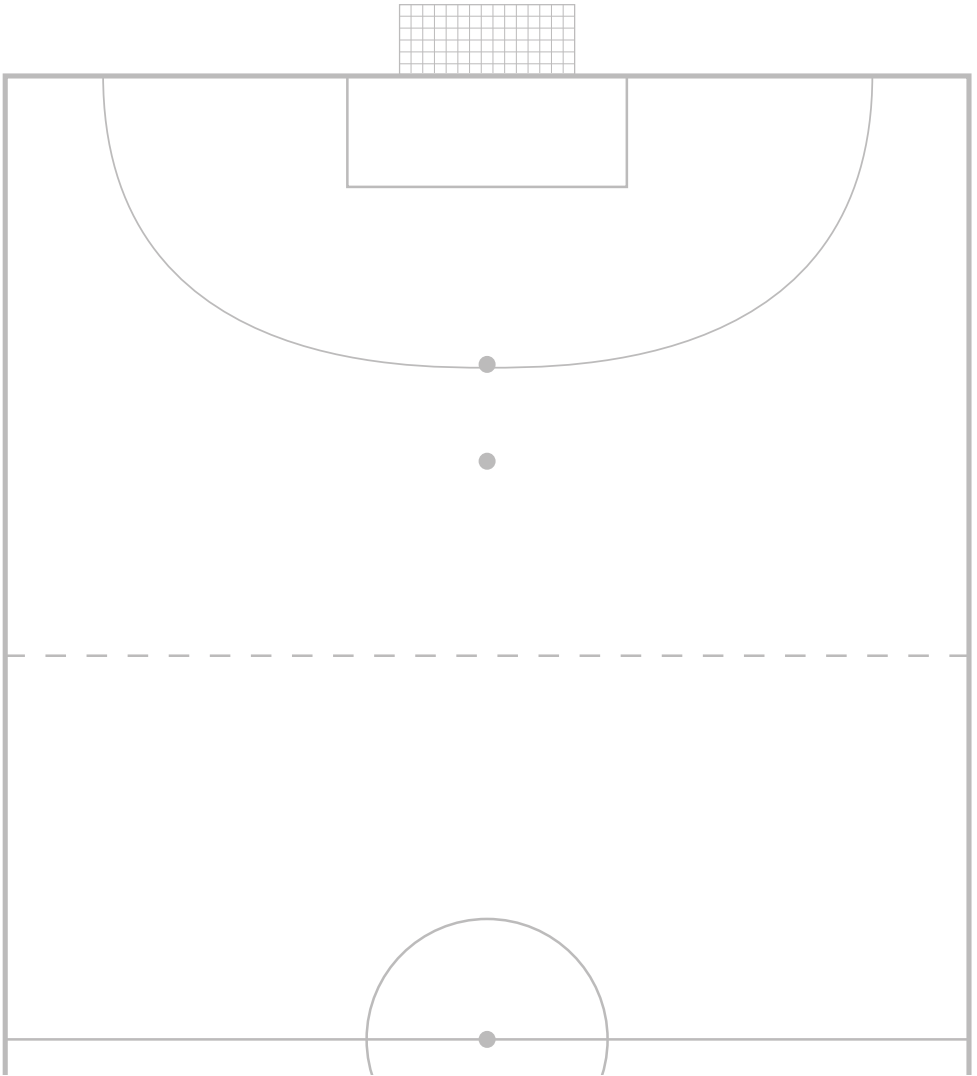








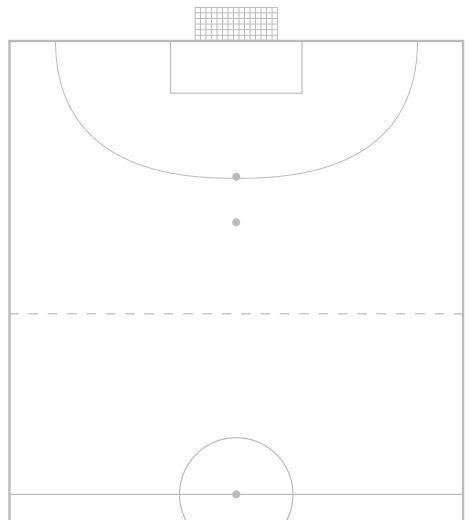
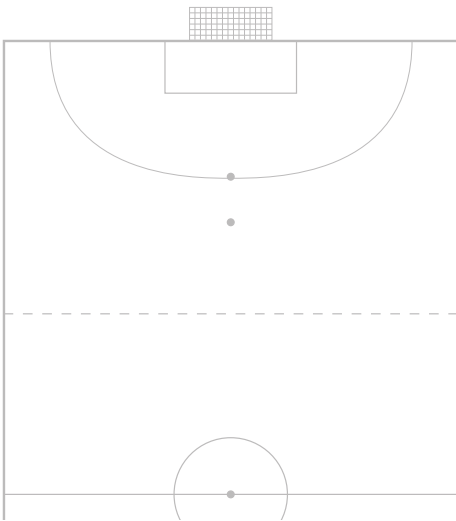
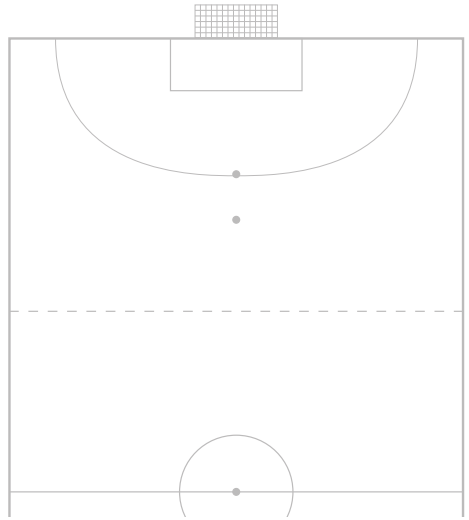
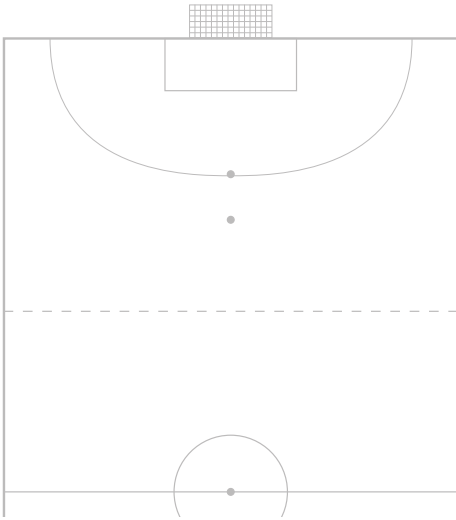
Angriff



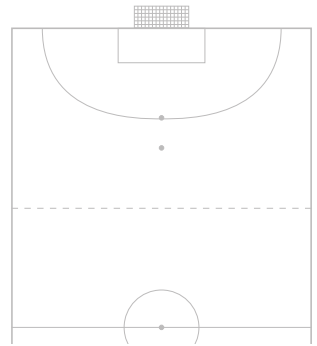
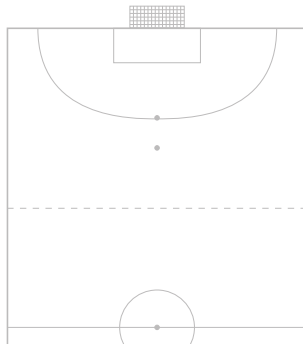
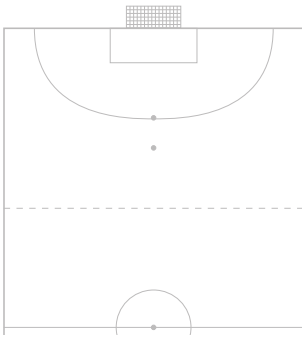
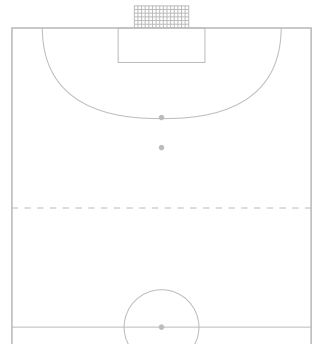
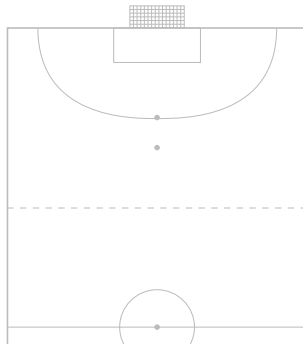
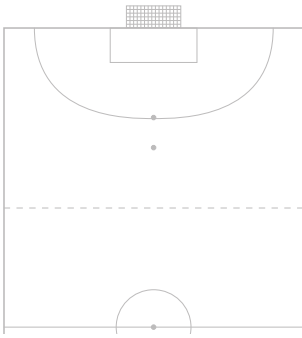
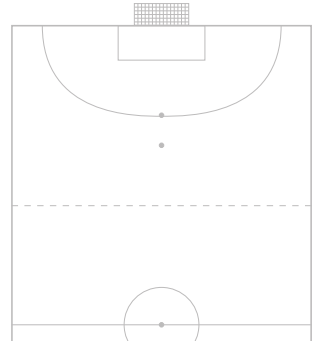
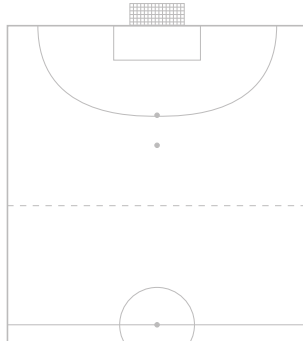
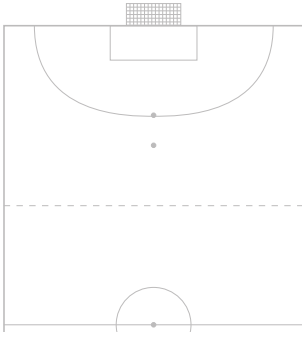
Lined writing area consisting of 25 horizontal lines on a light gray background.



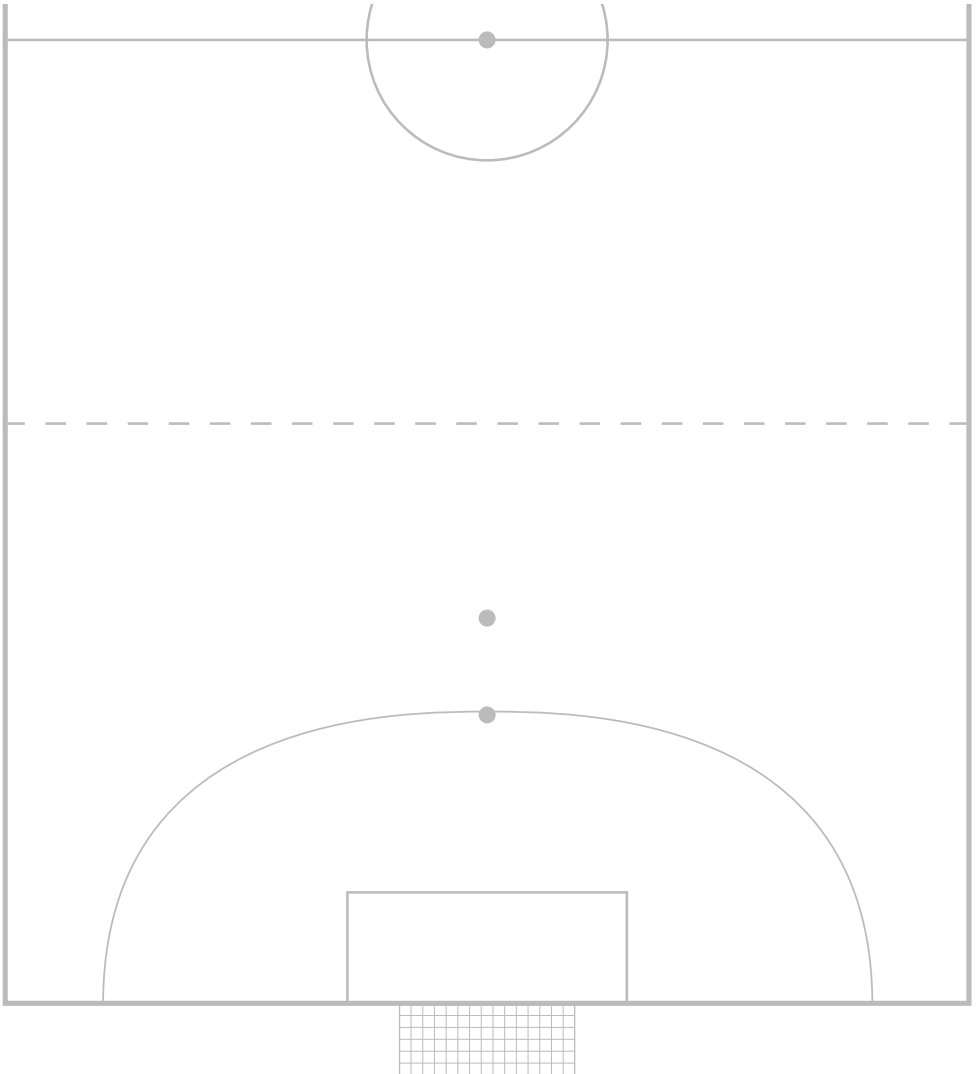
Angriff



Angriff



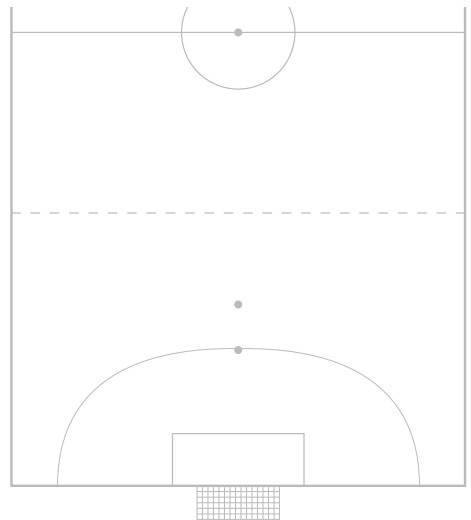
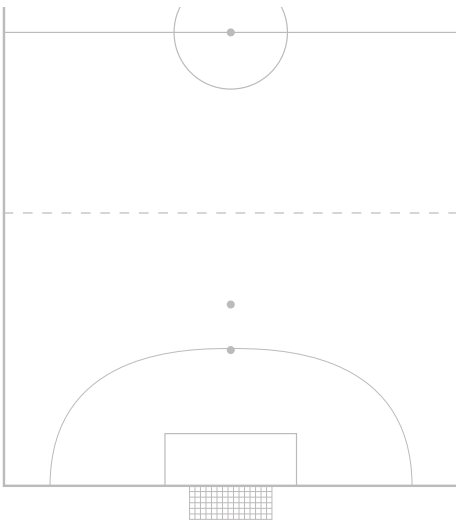
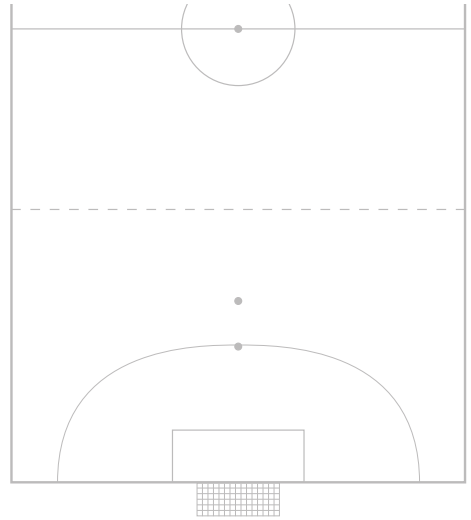
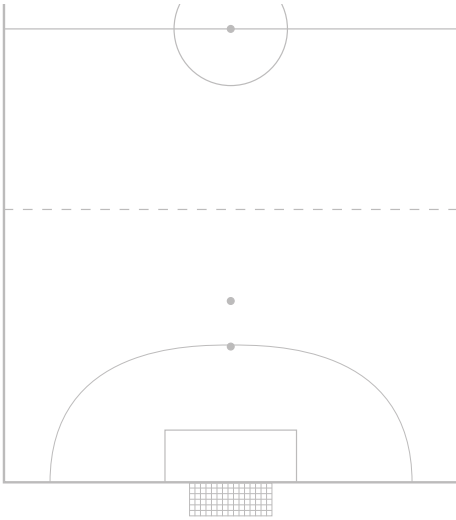
Abwehr



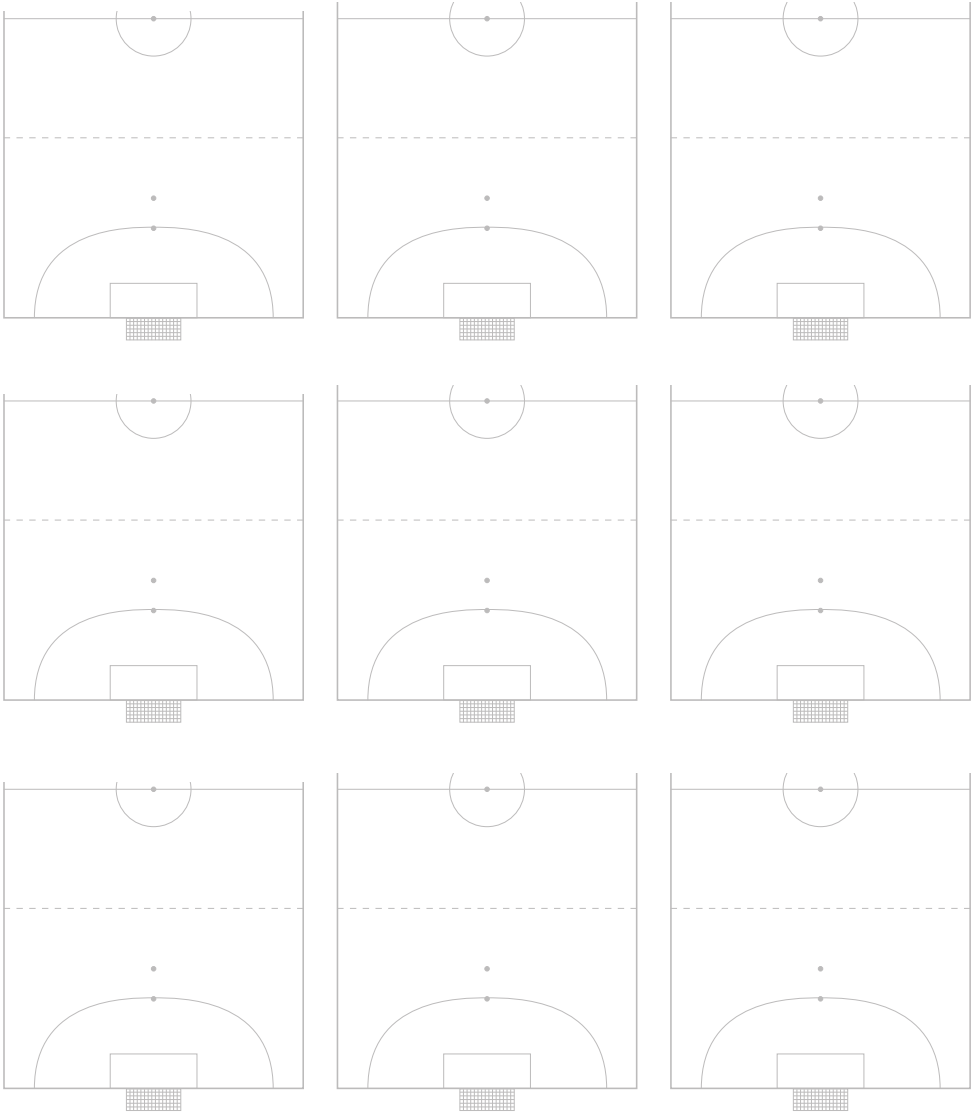
Lined writing area for notes.



Abwehr



Abwehr



Dieses Blindenfußball- Spiel- und Trainings-Aufzeichnungs-Heft ist als Kopiervorlage gedacht.

Menschen die Blindenfußball Training gestalten, oder Blindenfußball-Spiele analysieren möchten, finden ein maßstabsgetreues Blindenfußball-Spielfeld und vergrößerte Spielfeldausschnitte, sowohl einzeln als auch in Serien, um zeichnerisch und schriftlich Blindenfußball-Training zu entwickeln, oder Spielszenen festhalten zu können.

Die Legende am Anfang bildet stilisiert die Akteure und ihre verschiedenen Rollen im Blindenfußball ab. Ein Kreis mit einem Querbalken stellt den Feldspieler mit Dunkelbrille dar. Die zwei Striche unten am Kreis sind die stilisierten Füße, denn die Ausrichtung des Spielers auf dem Spielfeld, ist entscheidend.

Die sehenden Rollen werden mit einem Punkt im Kreis dargestellt. Die Torhüter bekommen zusätzlich zu den Füßen zwei kleine Kreise als stilisierte Hände.

Wie beim „sehenden“ Fußball kann ein Laufweg mit gestrichelter, ein Schuss- oder Passweg mit durchgezogener, und ein Dribbelweg mit geschwängelter Pfeillinie sehr gut abgebildet werden.

Viel Spaß beim Aufzeichnen
und Entwickeln!